



Haushalt &
Eigenheim

Ich wi//
mein Zuhause
absichern.

4,7 ★★★★★
Gesamtzufriedenheit
Quelle: DONAU Kundenbefragung

Ganz gleich ob Wohnung oder Haus.
Mein Leben. Meine Entscheidung.

Ich wi//
zur DONAU.


VIENNA INSURANCE GROUP

Wenn sich das Leben verändert, verändern sich Entscheidungen.

Die erste eigene Wohnung. Zusammenziehen.
Ein Haus bauen. Ein Zuhause schaffen. Mit jeder
Lebensphase verändert sich auch die Verantwortung
für das, was dir wichtig ist. Ein Zuhause ist mehr als
vier Wände. Es ist dein Alltag, deine Einrichtung und
alles, was du dir aufgebaut hast.

Gerade am Anfang stellt sich oft die Frage: Was
brauche ich wirklich – und wie sichere ich mein
Zuhause sinnvoll ab? Viele Möglichkeiten und
unterschiedliche Angebote machen es nicht leicht, den
Überblick zu behalten.

Die DONAU Haushalts- und Eigenheimversicherung
hilft dir dabei, zu verstehen, was für deine aktuelle
Lebenssituation wichtig ist – und wie du Wohnung
oder Haus passend absicherst.

Auf den nächsten Seiten zeigen wir dir,
worauf es dabei ankommt.



Du hast eine Wohnung?

Eine Haushaltsversicherung ersetzt
bei Schäden deine Einrichtung zum
Neuwert und schützt bei

- ▶ Feuer-,
- ▶ Sturm-,
- ▶ Leitungswasser-,
- ▶ Glasbruch- und
- ▶ Einbruchschäden

Die DONAU Haushaltsversicherung
deckt Schäden auch bei grober
Fahrlässigkeit bis 100 %. Das sind
Schäden, die durch eigene Fehler
oder Ungeschicklichkeit geschehen.



Du hast ein Haus?

Eine Eigenheimversicherung bietet
Schutz für dein Haus und alles, was
auf deinem Grundstück passiert:

- ▶ Absicherung des Gebäudes und
fixer Bestandteile
- ▶ Absicherung der technischen
Ausstattung wie Wärmepumpen,
Photovoltaikanlagen, Klimaanlage etc.
- ▶ Schutz bei Feuer-, Sturm- und
Leitungswasserschäden
- ▶ Absicherung von Nebenkosten und
Mehrkosten

Eine gute Lösung ist die, die zu deiner aktuellen Situation passt.

Eine Haushalts- und Eigenheimversicherung schützt, was zu deinem Zuhause gehört, also deinen Wohnungs- oder Gebäudeinhalt und das Gebäude selbst – indem sie dich vor finanziellen Folgen im Schadensfall bewahrt.

Dabei gibt es einen Basisschutz für die wichtigsten Risiken, den du bei Bedarf optional erweitern und an deine persönliche Situation anpassen kannst.

Deine Versicherung beinhaltet unter anderem



Haushalts- und Eigenheimversicherung

- ▶ Schutz bei Feuer-, Sturm-, Leitungswasser- und Einbruchschäden
- ▶ Ersatz deiner Einrichtung zum Neuwert
- ▶ Schutz bei Glasbruch inkl. Cerankochfeldern und Duschwänden
- ▶ Schutz auch bei grober Fahrlässigkeit bis 100 %

inkludiert

Privathaftpflicht: EUR 15 Mio.

Damit du bei Schäden, die du bei anderen verursachst, nicht mit deinem Vermögen haftest.

inkludiert

Homeoffice- und Schul-Equipment
jeweils bis zu EUR 2.000,-

inkludiert

Lagerabteile
20 % der Haushaltsversicherungssumme

Sichere zusätzlich ab, was dir wichtig ist

Eine Auflistung aller Deckungen und Zusatzpakete erhältst du gerne von deiner:deinem Berater:in.



ImmerDA

Unterstützung im Notfall

- ▶ Handwerker-Notdienst
- ▶ Schlüsseldienst

Du bekommst schnell Hilfe, ohne alles selbst organisieren zu müssen.



Cyberversicherung

Digitale Risiken mitdenken

- ▶ Schutz bei Online-Betrug und Identitätsdiebstahl
- ▶ Absicherung bei Online-Einkäufen

Inkl. 24/7 Support von IT-Experten im Notfall



Unbenannte Gefahren

Für unplanbare Fälle

- ▶ Schützt bei Schäden, die nicht ausdrücklich in der Standardversicherung gedeckt sind.

Schaff dir Sicherheit für Situationen, die du heute noch gar nicht kennst.



Sport & Jagd

Freizeit absichern

- ▶ Schutz für Fahrräder und E-Bikes
- ▶ Erweiterter Schutz für aktive Haushalte

Damit du in deiner Freizeit entspannt bleiben kannst.

Warum sich eine Haushaltsversicherung auszahlt

Kosten einer Haushaltsversicherung



60 m² Wohnung in Wels

- ▶ kein Selbstbehalt
- ▶ ohne Zusatzpakete

Monatliche Prämie ca.

EUR 15,-

Kosten eines möglichen Schadens



Rohrbruch in der Küche

In der Wohnung tritt über mehrere Stunden unbemerkt Wasser aus einer defekten Wasserleitung unter der Spüle aus. Das Wasser breitet sich auf angrenzende Wohnräume aus und beschädigt Möbel und Teppiche.

Gesamtschaden: EUR 40.000,-

Unverbindliche Beispielberechnungen. Die tatsächliche Prämie wird individuell ermittelt und kann abweichen.

Was deine Prämie beeinflussen kann

Wie hoch dein Beitrag ist, hängt davon ab, wie dieses Risiko eingeschätzt wird und wie deine persönliche Situation aussieht. Kontaktiere unverbindlich deine:n Berater:in, um die für dich geltende Prämie und mögliche Vorteile bei Abschluss mehrerer DONAU-Produkte zu erfahren.



Wohnort & Region

Risiken unterscheiden sich von Region zu Region und von Stadt zu Land



Naturgefahren

z. B. Hochwasserrisiko – sogenannte HORA-Zonen



Schadenssituation

Erfahrungen aus ähnlichen Haushalten fließen in die Preisgestaltung ein



Größe & Ausstattung

Je größer und hochwertiger du wohnst, desto höher ist der Schutzbedarf

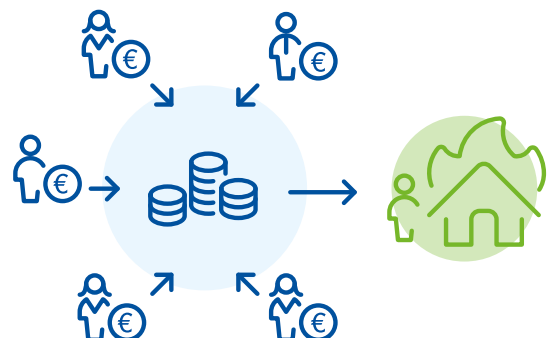


Selbstbehalt

Je höher der Selbstbehalt, desto niedriger die Prämie

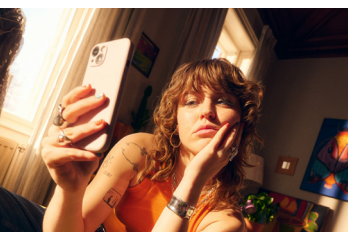
Das steckt hinter deiner Prämie

Eine Versicherung funktioniert nach einem einfachen Prinzip. Viele zahlen ein, damit im Schadensfall geholfen werden kann. So werden Risiken verteilt, damit du die Kosten im Ernstfall nicht alleine tragen musst.



Für mehr Klarheit beim Preisvergleich

Beim Vergleichen lohnt sich ein genauer Blick auf die Leistungen – nicht nur auf den Preis. Wir setzen auf transparente Leistungen und erklären genau, was du mit deiner Absicherung im Schadensfall bekommst. Dein:e Berater:in hilft dir gerne weiter!



Wenn im Alltag etwas passiert.

Versicherung wird oft erst dann greifbar, wenn man sich konkrete Situationen vorstellt.
Wir haben dir ein paar Beispiele zusammengefasst:



Wasserschaden

Durch eine undichte Fußbodenheizung tritt Leitungswasser aus und beschädigt Boden, Wände und Einrichtung in deiner Wohnung.



Ersetzt werden die Kosten für die Wiederherstellung und deine Einrichtung.



Brand im Wohnzimmer

Durch einen defekten Handyakku entsteht ein Brand. Möbel, Vorhänge sowie der Fernseher werden beschädigt.



Deine Einrichtung wird zum Neuwert ersetzt – damit du schnell wieder in deinem Zuhause ankommen kannst.



Schaden bei anderen

Deine Waschmaschine läuft aus und beschädigt den Inhalt der Wohnung unter dir.



Die Privathaftpflichtversicherung übernimmt berechnete Schadenersatzforderungen.



Missgeschick im Alltag

Beim Heimwerken beschädigst du unabsichtlich etwas in deinem Haus.



Mit dem Baustein „Unbenannte Gefahren“ können auch solche Schäden abgedeckt sein.



Online-Betrug

Du bestellst online – doch die Ware kommt nie an oder dein Konto wird missbraucht.



Mit der Cyberversicherung bist du auch bei digitalen Schäden abgesichert.



Einbruch oder Diebstahl

Nach einem Einbruch fehlen Wertgegenstände und Türen oder Fenster sind beschädigt.



Schäden am Wohnungsinhalt und durch Vandalismus werden ersetzt.



Mehr Beispiele und Infos zur Haushalts- und Eigenheimversicherung:
donauversicherung.at/wohnen

Du willst Klarheit?

Hier findest du die wichtigsten Fragen und Antworten.

Was ist in einer Haushaltsversicherung eigentlich alles versichert?

Eine Haushaltsversicherung deckt Schäden an allem, was sich in deiner Wohnung befindet – von Möbeln über Kleidung bis zu elektronischen Geräten.

Versichert sind Feuer-, Sturm-, Leitungswasser-, Einbruchdiebstahl- und Glasbruchschäden.

Worin liegt der Unterschied zu anderen Angeboten?

Beim Vergleich fällt oft zuerst der Preis auf. Unterschiede liegen aber häufig im Detail – etwa bei:

- ▶ Leistungsumfang
- ▶ Flexibilität
- ▶ Zusatzleistungen
- ▶ Unterstützung im Ernstfall

Was bedeutet die hohe Haftpflichtversicherungssumme konkret?

Mit einer Haftpflichtversicherung bist du abgesichert, wenn du anderen einen Schaden zufügst. Gerade bei Personenschäden können die Kosten sehr hoch sein.

Eine hohe Versicherungssumme – wie die EUR 15 Mio. bei der DONAU – sorgt dafür, dass auch größere Schäden abgedeckt sind.

Was sind „unbenannte Gefahren“?

Mit diesem Baustein sind auch Gefahren abgedeckt, die nicht ausdrücklich in der Standardversicherung genannt sind.

Gilt der Schutz auch bei eigenen Fehlern oder Ungeschicklichkeit?

Ja – Schäden durch sogenannte „grobe Fahrlässigkeit“ oder eigene Missgeschicke sind gedeckt.

Was passiert, wenn ich umziehe oder sich meine Situation ändert?

Gerade bei Umzug, Zusammenziehen oder Veränderungen im Alltag lohnt es sich, den Schutz zu überprüfen. Wir unterstützen dich dabei, das einfach und passend zu regeln.

Was ist bei WG oder Zusammenziehen zu beachten?

In vielen Fällen reicht eine gemeinsame Haushaltsversicherung – wenn alle Personen richtig berücksichtigt sind. Wir helfen dir, das unkompliziert zu klären.

Warum lohnt sich ein Gespräch, auch wenn ich schon verglichen habe?

Viele vergleichen Angebote online – das ist sinnvoll. Ein persönliches Gespräch hilft dabei, Unterschiede besser einzuordnen und die passende Entscheidung zu treffen.

Was ist bei Schäden am Haus oder Grundstück abgesichert?

Die Eigenheimversicherung schützt dich nicht nur bei Schäden am Gebäude selbst, sondern auch bei Schäden an vielen fixen Bestandteilen rund um dein Zuhause. Versichert sind Feuer-, Sturm- und Leitungswasserschäden.

Auch Neben- und Mehrkosten – etwa Aufräumarbeiten oder Preissteigerungen – sind versichert.

Warum ist eine Eigenheimversicherung heute besonders wichtig?

Wetterereignisse, steigende Baukosten und moderne Haustechnik machen Schäden oft deutlich teurer als früher. Eine passende Eigenheimversicherung hilft dabei, finanzielle Belastungen nach einem Schaden besser abzufedern.



Ein:e Berater:in in deiner Nähe unterstützt dich bei deiner Entscheidung. Vereinbare dein persönliches Gespräch vor Ort oder kontaktiere uns unter

☎ 050 330 330 ✉ donau@donauversicherung.at 🖱 donauversicherung.at